

Nukissiuuteqarneq

Nukissiuuteqarneq

Nukissiuuteqarneq

Kalaallit Nunaanni nukissiornermut uuliamik, benzinimik il.il. eqqussuineq suli pinngitsoorneqarsinnaangilaq. Qaammaqqusersuinermit kiassarermullu nukissiuutinik ataavartunik atuineq 1990-ikkunniilli qaffakkiartorsimavoq, erngup nukingata qaffariarnerigallagaanik peqquteqartumik. Nukissiuutinik tamarmiusumik atuinermit nukissiuutinik ataavartunik atuineq maannamut taamaallaat 8 pct-iuvoq.

Kalaallit Nunaanni nukissamik atuineq

Kalaallit Nunaanni nukissamik atuineq

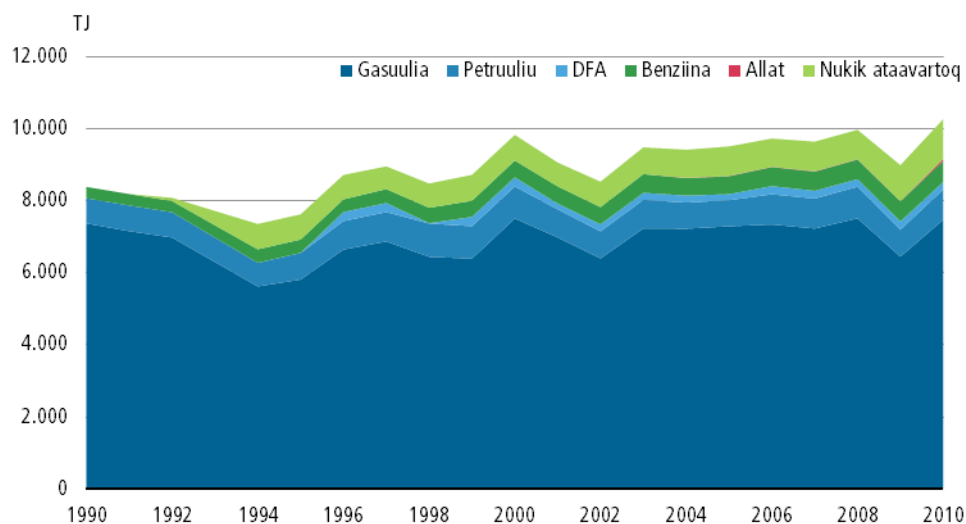
Soorlu ataani Titartakkami 1-mi takuneqarsinnaasoq nukissiuutinut ikummatissatut gasuulia, petruuliu benziinalu eqqussorneqarnerpaasimapput. Gasuulia ikummatissaavoq atorneqarnerpaaq kiisalu innaallagissamik kiassarermillu tunisassiornermut, illunik, suliffeqarfinnik inuussutissarsiorfinnillu kiisalu suliffissuarnik, aalisariutinik nuannaariutinillu nunamilu angallassissutinik innaallagissiornermut kiassaanermullu atorneqartarluni. 2009-mi imeq atorlugu nukissiuutip atorneqarnerulernerata kinguneranik gasuuliamik atuineq annikilleriarpoq.

Petruuliu illunik kiassaanermut atorneqartarpoq. Jetpetruuliu timmisartunut ingerlatsissutitut atorneqartarpoq. Ukiuni kingullerni petruuliumik atuineq annikillartorsimavoq.

Benzin aalisariutini nuannaariutinilu kiisalu nunami angallassissutini ingerlatsissutitut atorneqartarpoq. Benziinamik atuineq 1996-miilli qaffakkiartuaarsimavoq.

Titartagaq 1

Nukissiuutinik atuineq



Najoqquataq: Naatsorsueqqissaartarfik

Nukissiuutit ataavartut

Erngup nukinga ataavartumik nukissiuutaavoq ataavartog pingaarnepaaq ilutigisaanillu nunami nukissornermut atorneqarsinnaasut annerpaartaralugu. Nunami erngup nukinganik innaallagissiorfik siulleq Nuummi Kangerluarsunnguami 1993-mi atoqqaartinneqarpoq.

Nukissamik ataavartumik atuineq ataatsimut isigalugu 1992-miilli qaffakkiartorsimavoq. Taamaattorli ikummatissanik nunap iluaneersunik atuineq 1994-miilli nukissamik ataavartumik tunisassiornermit qaffannerusimavoq.

Ataavartumik nukissiuutit allat nukissamik atuinerup tamarmiusup ilaminiinnannguarai, najukkanili sumiiffinni avinngarusimasuni pingaaruteqarsinnaallutik. Taakkunani pingaarnerusumik anorisaatit minnerit, seqinermit nukissiuutit aalisakkallu orsuannik ikummateqarneq pineqarlutik. Nukissiuutit taakku pillugit kisitsisitigut ingerlaavartumik paasissutissaliortoqarneq ajorpoq.

Ikummatissanik nunap iluaneersunik pinngitsuuisinnaannginneq

Nukissiornermik pilersaarusiornermi ikummatissanik nunap iluaneersunik pinngitsuuisinnaannginnerup appartinneqarnissaa ukiuni arlalinni sammineqarpoq.

Nukissamik ataavartumik atuinikkut Kalaallit Nunaata ikummatissanik nunap iluaneersunik ikummatissanik eqqussuinnermit soorlu uuliamik pinngitsuuisinnaannginnerulissaaq taamaalillunilu nunarsuarmi niuernermit uuliap akianut nikerartumut kiisalu pilersuinikkut eqqoruminarnera millisinneqassalluni.

1990-mi Kalaallit Nunaata ikummatissanik nunap iluaneersunik eqqussuinnera pinngitsoorneqarsinnaanngilluinnarpoq. 1990-ip aallartinnerani ikuallaaveqalernikkut uuliamik pinngitsuuisinnaannginneq 99 pct.-iuvoq. 1994-mi Kangerluarsunnguami erngup nukinganik nukissiorfiliornikkut uuliamik pinngitsuuisinnaannginneq 91 pct.-imut annikillierartinneqarpoq.

Ikummatissanik imerpaldasunik eqqussuineq tamarmiusoq Tabel 7-mi takuneqarsinnaavoq.

Kuldioxidimik aniatitsineq

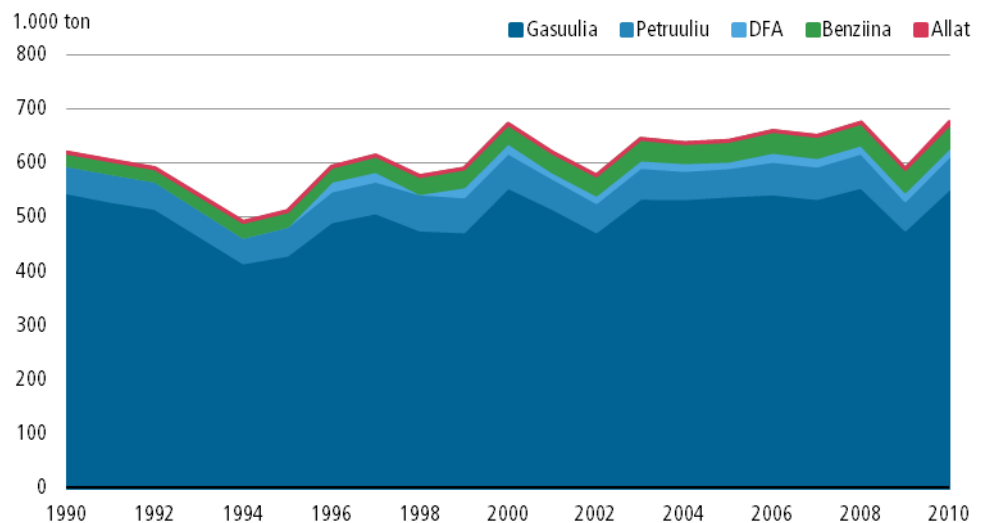
Silaannaq avatangiisillu inuit pilersitaannit ikummatissanik nunap iluaneersunik ikuallaanikkut sunnertittarput, taakku gassinik soorlu kuldioxid, lattergas, metan aamma cfc-gassinik aniatitsisarput.

Kalaallit Nunaanni kuldioxidimik aniatitsisoqarnera ukiut ingerlanerini assigiinngiaartarpoq, tamannalu pingaartumik nuussinermut, angallassinermut toqqaannartumillu kiassarnermut gasuuliamik atuinerup qaffanneranik apparneranilluunniit pissuteqarpoq.

Taamaattorli kuldioxidimik aniatitsineq annikilleriarsimavoq ilaatigut uuliamik atuinerup erngup nukinganik nukissiornermik taarserneqarneratigut eqqakkanillu ikuallaanermik.

Titartagaq 2-mi nukissamik atuinermit kuldioxidimik aniatitsinerup nikerarnera takutinneqarpoq. Kuldioxidimik aniatitsinerit naatsorsuinerмик tunngaveqarput nukissiutunik atuinivimmit aniatitsinermullu aalajangiisuutit Danmarkimi Energistylrelsemi pissarsiat tunngavigalugit.

Titartagaq 2 Kuldioxidimik aniatitsineq



Najoqqutaq: Naatsorsueqqissaartarfik

Kalaallit Nunaat silaannaap allanngoriartorneranut FN-ip isumaqatigiisummut sinaakkutaliussaanut 1992-meersumut aamma Kyoto-protokoli FN-ip silaannaap allanngoriartornera pillugu sinaakkuttassiaanut 1998-meersumut, gassit aniatinneqarlutik silaannaap allanngoriartorneranik pilersitsisartut millisarneqarnissaanut, isumaqatigiissutinut ilaanngilaq.

Inatsisartut Qallunaat Nunaat peqqunikuuvaat Kyoto-protokol-i Kalaallit Nunaata piumasarisinnaasaat eqqarsaatiginagit akuerseqqullugu, Savalimmiormiullu piumasaralugu nunami piginnittuuffiup iluani piumasarineqarsinnaasut immikkut isiginiarneqassasut. Qallunaat Nunaata Kalaallit Nunaat peqatigalugu septembari 2001-mi Kyoto-protokol-ip sinaakkutassatut siunniussamut akuerseqataavoq. Tamatuma kinguneraa Kalaallit Nunaata gassinik silaannaap allanngoriartuutaasinnaasunik aniatitsinini iliuuseqarnikkut millissagaa 1990-mi aniatitsinerup nalingata

tungaanut. Tamatuma saniatigut Kalaallit Nunaat ukiumoortumik nalunaarusiortarnissaminut qanoq gassinik silaannarmut allannortitsisinnaasunik aniatitsinini FN-ip Silap Pissusaa pillugu allaffeqarfianut ukiumoortumik nalunaaruteqartassasoq.

Nittartakkat takuneqarsinnaasut:

Allaaserisat Nittartakkat Silap pissusia pillugu isumaqatigiissut aamma Kyoto protokol-imut tunngasut:

- Nittartakkami uani www.unfccc.int uku pissarsiarineqarsinnaapput:
- Silanaap allanngoriartornera pillugu isumaqatigiissutip sinaakkutaa 1992-meersoq.
- Silanaap allanngoriartornera pillugu isumaqatigiissutip sinaakkutaa 1998-meersoq.
- FN-ip Silap Pissusaa pillugu allaffeqarfianut nalunaarutigineqartut. Ukiumoortumik gassit silaannarmik kissakkiartortitsisartut atortakkat.
- Nalunaarutigineqartartut taaneqartarput National Inventory Submissions, imaluunniit GHG submissions. Nalunaarutigineqartut kingulliit aprilimi 2009-meersuupput.
- Ukiut sisamakkaarlugit National Communication sananeqartarpoq. Tassani nunat ilaasortaasut politikkerii nassuiaasarpud qanoq gassinik kissakkiartortitsisartunik atuinermik millisaaniarlutik iliuuseqarsimanerlutik. Nassuiaatit tamakku FN-ip Nittartakkakkut quppersagaani takuneqarsinnaapput.
- National Communication 4 (NC4) 2005-meersoq nittartakkakkut tamanit maannakkut takuneqarsinnaavoq, allakkiaq nutaanerpaaq National Communication 5 (NC5) maannakkut atuaqqissaarneqarpoq saqqumersinneqarnissaa siunertaralugu.
- National Communication 4, 2005-meersuut..

Allaaserisat taakku www.unfccc.int -mi pissarsiarineqarsinnaapput.

2009-mi FN-ip Silaannaap pissusaa pillugu ataatsimeersuartitsineranut tunngasut COP15: www.cop15.dk.

Silap pissusaanut- Nukissiteqarnermullu ministereqarfiup nittartaga: www.kemin.dk

EU internetikkut quppersagaa: www.europa.eu

Kalaallit Nunaanni silaannaap pissusaata allaangoriartornera pillugu allaaserisat:

- Naalakkersuisut nittartagaanni oqaluttuarineqarpoq silaannaap pissusaata allanngoriartornera nunamullu tamakku kingunissaasa pitsaaqqutigisinnaasaat ajoqutigisinnaasaallu.
- Qallunaat Nunaanni Pinngortitap pissusaannik misissuisarfik immikkoortortaqaqpoq nunap issuttup pissusaanik taamaallaat suliaqartunik, minnerunngitsumik Kalaallit Nunaanut tunngatillugu. Taakku nittartagaqarput silaannaap pissusaata allanngoriartorneranik misissuinernik amerlasuunik imaqartunik.

Danmarks Meteorologiske Instituti aamma silap pissusaata allanngoriartorneranik aamma suliaqarput.

Kalaallit Nunaanni silaannaap pissusaata allaangoriartornera: www.climategreenland.gl

Qallunaat Nunaanni Kalaallit Nunaanni Pinngortitap pissusaannik misissuisarfik: www.dmu.dk

Danmarks Meteorologiske Institut: www.dmi.dk

Nukissiorfiit

Nukissiorfiit

Nukissiorfiit maannamut Namminersorlutik Oqartussat ataanni suliffeqarfiuvoq. Nukissiorfiit innaallagissamik, imermik kissamillu tunisassiorlutillu siammarterisuupput.

Nukissiorfiit pillugu nittartakkami uani sukumiinerusumik takuuk: www.nukissiorfiit.gl

Illoqarfinni innaallagissamik imermillu pilersuineq

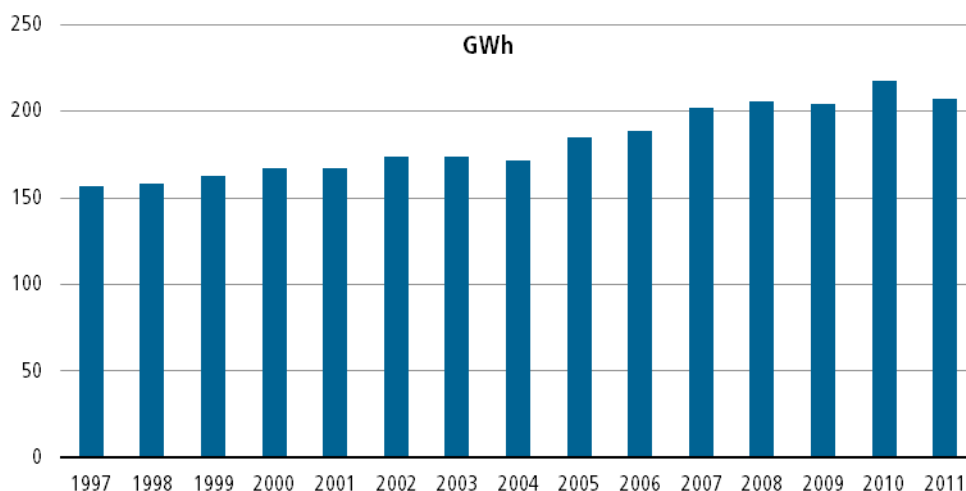
1993 Utoqqarmiut Kangerluarsunnguani erngup nukinganik innaallagissiorfiup atoqqaartinneqarfia tikillugu innaallagissamik pilersuineq innaallagissiorfimmik dieselimik ingerlanneqartumik ataatsimik imaluunniit kiassaateqarfimmik illoqarfinni tamani siammarterivittalimmik tunngaveqarsimavoq. Illoqarfiit imminnut ungasissorujussuunerat pissutigalugu maannamut illoqarfiit akornanni nuussisarnissamut aningaasaqarnikkut teknikikkullu tunngavissaqarsimangilaq.

Nioqqutissiornermi aningaasartuutit qaffasipput, innaallagissiorfiit amerlanerit mikigamik, illoqarfiillu tamarmik immikkut sarfaliuummik sillimateqartiterlutik. Silap pissusaa pissutigalugu atuisut innaallagissamik pilersuineri sivirusumik qamittoornerit saperpaat.

Nuummi sanaartukkat tamanut atugassiat Utoqqarmiut Kangerluarsunnguani erngup nukinganik innaallagissiorfimmit innaallagiatortumik kiassaasersorneqarput.

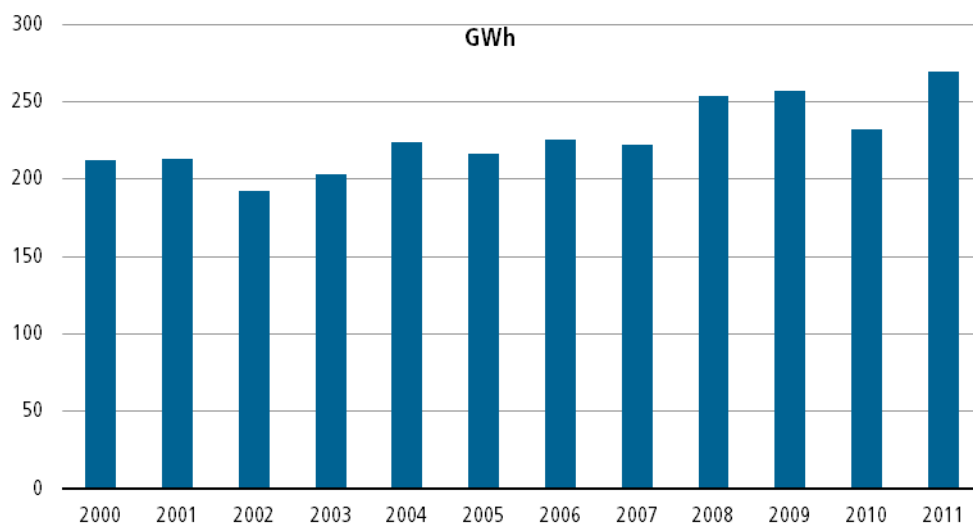
Titartagaq 1-mi innaallagissamik atuineq, tassani innaallagiq kiassarnermut atorineqartartoq ilaangilaq. Titartagaq 2-mi kiassamik atuineq takuneqarsinnaavoq, tassani ilaapput innaallagiq atorlugu kiassarnerit. Titartakkani pineqartuni atuinerit illoqarfinnut nunaqarfinnullu immikkoortinneqarnikuupput.

Titartagaq 1 Innaallagiamik atuineq



Najoqqutaq: Nukissiorfiit

Titartagaq 2 Kiassamik atuineq



Malugiuk Nukissiorffiit kissamik akigisaat, kissamik atuinnermut innaallagialaq atorlugu kissamik atuineq ilaavoq.

Najoqqutaq: Nukissiorffiit

Nunaqarfinni pilersuineq

Nunaqarfinni pilersuineq illoqarfinnit qularnaateqarneruvoq, tassami innaallagissiorfinnik sillimmatinik pilersitsisoqarsimangimmat. Pilersuinerup qularnaassusia nunaqarfinni innaallagissiorfiit pingaarnertut pingasunik generatoreqarnerisigut attanneqarpoq. Generatorimik unittoortoqartillugu sinneruttut taakku marluk innaallagissamik pilersuinnermik attassiinnarsinnaasussaapput.

Nukissiorfiit akisussaaffeqarfiisa avataanni nunaqarfinni savaateqarfinnilu avinngarusimasuni innuttaasoqarpoq generatorinik angallattakkanik nammineq pigisanik atuisunik.

Nunaqarfinni tamanut atugassamik kiassaasoqavinngilaq. Nunaqarfinni ikittuinnarni pisortat illuutaat ataasiakkaat – tassaakkajuttartut nunaqarfinni illut sulliviit innaallagissiorfimmi motorinik dieselitortunit imermit nillorsaammit kissamik sinneruttumik pilersorneqartarput, nunaqarfinnili illut amerlanersaat kissarsuummik uuliatortumik qitiusumilluunniit kiassaammit kiassarneqarput.

Imermik pilersuineq

Illoqarfinni annerusumik tatsinit imeqarfinnit kuunniillu imermik pilersuisoqarpoq. Imeq tassanngaanniit imeqarfinnut erngup aqquaatigoortinneqartarpoq tassanilu salinneqartarluni atuisunut ingerlateqqinneqannginnermini suliarineqartarluni.

Qaanaami ukiuunerani imermik pilersuinerup unittarfiani piffissami tassani nilannik aatsitsinikkut imermik pilersuisoqartarpoq.

Imeq erngup aqquataa atorlugu imaluunniit sumiiffinni illut imermit tankeqarfigisaanni biilnik imertaatinik siammarterneqartarpoq.

Nunaqarfiit katillugit 51-it ukioq naallugu imermik pilersorneqartarput. Illunik toqqaannartumik imermik pilersuineq qaqutigoorluinnarpoq, imertartarfimmut ataatsimut arlalinnuunniit imermik pilersuisoqartarmat.

Nunaqarfiit qulingiluat imeqarfiliat imermik pilersorneqarput saliineq tunngaviumik atorneqarluni.

Saliineq tunngaviumik pilersuineq pillugu adresse una takuuk:
www.mst.dk

Nunaqarfinni imermik pilersuiffiunngitsuni ilaatigut aasaanerani imermut slangilersuinikkut, ilaatigullu puilasunit, kuunnit tatsiniillu imertartoqartarpoq kiisalu nilannik apummillu aatsitsinikkut pisarluni.

Nukimmik atuineq

Tabel 1
Nukimmik atuineq

	1999	2000	2001	2002	2003	2004	2005	2006	2007	2008	2009	2010
	TJ											
Katillugit	8.304	9.429	8.807	8.277	9.070	9.415	9.508	9.726	9.640	9.968	8.987	10.264
Aamarsuit, aamarsuaasat	0	0	0	0	-	-	-	-	-	-	-	-
Benziina	447	463	479	479	504	481	498	527	531	544	559	582
Petruuliu	505	523	533	468	405	726	724	835	833	876	750	839
DFA	246	231	159	194	194	194	166	227	215	210	227	209
Gasuulia	6.397	7.508	6.982	6.400	7.235	7.225	7.293	7.344	7.230	7.513	6.449	7.475
Timmisartunut benzina	3	4	3	5	5	2	3
Uulia akuiagaanngitsaq	-	-	-	-	-	-	-	-	-	-	-	50
Gassi puiaasamiittoq	7	7	7	7	6	7	6	6	5	5	4	4
Erngup nukinganik innaallagissiuut	617	616	567	654	647	691	731	706	734	727	916	1.012
Eqqakkat	85	81	80	75	79	89	87	78	88	87	80	90

Najoqqutaq: Naatsorsueqqissaartarfik

Nukimmik atuinnermit kuldioxidimik aniatitsineq

Tabel 2
Nukimmik atuinnermit kuldioxidimik aniatitsineq

	1999	2000	2001	2002	2003	2004	2005	2006	2007	2008	2009	2010
	1.000 ton											
Katillugit	560	644	601	556	615	637	641	659	650	675	589	676
Benziina	33	34	35	35	37	35	36	38	39	40	41	42
Petruuliu	36	38	38	34	29	52	52	60	60	63	54	60
DFA	18	17	11	14	14	14	12	17	16	16	17	16
Gasuulia	473	556	517	474	535	535	540	543	535	556	477	553
Timmisartunut benzina	0	0	0	0	0	0	0
Uulia akuiagaanngitsaq	-	-	-	-	-	-	-	-	-	-	-	4
Gassi puiaasamiittoq	0	0	0	0	0	0	0	0	0	0	0	0

Najoqqutaq: Naatsorsueqqissaartarfik

Innaallagamik atuineq

Tabel 3
Innaallagamik atuineq

	1997	1998	1999	2000	2001	2002	2003	2004	2005	2006	2007	2008	2009	2010	2011
TJ															
Katillugit	517	522	537	551	552	574	572	565	610	622	665	678	673	716	683
Nanortalik	12	12	12	12	13	14	13	13	12	12	12	13	12	12	12
Qaqortoq	32	32	33	33	33	33	33	33	35	36	37	36	41	47	38
Narsaq	19	21	22	23	23	24	24	24	24	23	22	22	19	22	19
Paamiut	21	20	19	19	18	18	18	19	28	28	28	29	24	22	20
Nuuk	172	173	180	185	189	202	199	179	214	218	260	257	250	269	258
Maniitsoq	33	33	35	36	33	29	29	29	29	30	30	31	32	31	31
Sisimiut	53	53	57	58	58	60	61	64	67	71	75	75	77	98	81
Kangaatsiaq	4	5	5	5	6	6	6	6	6	6	6	5	6	5	6
Aasiaat	38	39	38	39	38	40	40	43	41	40	38	50	53	54	53
Qasigianguit	16	16	16	18	17	17	17	17	17	17	16	17	17	18	17
Ilulissat	54	55	55	58	56	61	62	66	66	69	69	69	67	65	75
Qeqertarsuaq	11	11	11	11	11	11	11	11	11	12	13	12	12	11	11
Uummannaq	16	16	16	17	17	18	17	18	17	17	17	16	18	17	17
Upernavik	13	13	13	13	13	14	14	14	14	15	16	14	14	14	14
Qaanaaq	6	6	7	7	8	8	8	9	8	8	7	8	8	9	8
Amassalik	13	13	13	13	14	15	15	15	17	16	16	17	18	17	18
Illoqqortoormiut	4	5	5	5	4	5	5	5	5	5	4	5	5	5	5

Malugiuk: Tabellimi illoqarfinni qullernut nukissamullu innaallagissiamik atuineq takutinneqarpoq. Innaallagiat atorlugu kiassarnermik pilersuineq aamma innaallagiat atorlugu elektrokedlinut pilersuineq ilaanngillat. Najoqutaq: Nukissiorfiit

Illoqarfinni kiassarnermik tunisassiorneq

Tabel 4
Illoqarfinni kiassarnermik tunisassiorneq

	2000	2001	2002	2003	2004	2005	2006	2007	2008	2009	2010	2011
MWh												
Katillugit	212.036	213.206	192.592	202.823	223.630	216.422	225.350	221.938	253.826	257.028	232.606	269.596
Nanortalik	2.916	2.543	2.563	2.140	2.044	794	1.093	1.489	1.565	1.659	1.457	1.235
Qaqortoq	12.107	12.033	11.787	14.628	15.466	15.505	15.938	16.241	17.237	18.003	18.990	26.578
Paamiut	15.133	15.907	16.455	14.967	15.940	15.627	14.955	14.913	15.799	14.317	10.330	13.431
Nuuk	90.988	89.825	67.749	78.318	88.201	82.478	88.337	83.337	106.154	117.899	105.177	121.201
Maniitsoq	21.901	20.820	21.651	20.534	22.296	21.751	24.496	22.387	24.426	23.963	21.076	24.915
Sisimiut	23.323	29.015	27.547	27.657	30.800	30.415	30.012	31.552	33.089	30.664	28.706	28.703
Aasiaat	16.530	15.192	14.919	15.170	17.455	17.721	18.053	18.385	19.736	18.189	17.794	18.657
Qasigianguit	6.081	6.910	7.738	7.138	7.658	7.764	7.907	7.014	6.883	7.250	6.463	7.599
Ilulissat	13.376	11.344	12.716	12.712	13.436	14.406	14.747	16.146	17.836	15.473	14.698	18.337
Uummannaq	2.570	2.676	2.650	3.216	2.816	3.009	3.006	3.448	3.839	3.331	1.000	3.443
Upernavik	1.130	1.254	884	1.035	1.561	1.695	1.445	1.607	1.414	779	1.979	306
Qaanaaq	5.310	5.020	5.270	5.218	5.296	5.257	5.361	5.419	5.848	5.501	4.936	5.191
Tasiilaq	671	668	662	90	661
Illoqqortoormiut	-	-	-	-	-	-	-	-	-	-	-	-

Malugiuk: Qaqortumi 5.652 MWh, Nuummi 12.161 MWh, Maniitsumi 2.287 MWh, Sisimiuni 3.457 MWh aamma Ilulissani 1.685 MWh namminneq ikuaallaavimminninngaanniit pisarpaat.

Illoqqortoormiuni kissarnermik tunisassiorneq illoqtigiikkuutaani suliffeqarfinniluunniit pisarpoq.
 Najoqqutaq: Nukissiorfiit

Imermik atuineq

Tabel 5
Imermik atuineq

	1990	1995	1998	1999	2000	2001	2002	2003	2004	2005	2006	2007	2008	2009	2010	2011
	1.000 m ³															
Imeqarfinnit imeq tamarmi	5.949	5.512	5.401	5.383	5.628	5.334	5.516	5.251	6.230	6.310	5.993	6.146	6.378	5.364	5.103	5.036
Inuinnaat atugaat Suliffissuit atugaat 1)	3.549	2.897	2.625	2.646	2.907	2.550	2.754	2.464	2.717	2.676	2.452	2.654	2.602	2.536	2.548	2.529
	2.400	2.615	2.776	2.737	2.721	2.784	2.762	2.661	3.505	3.541	3.541	3.492	3.776	2.828	2.555	2.507

Nassuiaat: 1) Kisitsisini taamaallat pineqarput imeq aalisakkanik suliffissuarnit Nuummilu imeruersaasiorfimmit maqinneqartartoq, inuutissarsiornermik ingerlatsivinni allani atuineq inuinnaat atugaannut ilaavoq.

Najoqqutaq: Nukissiorfiit

Nukimmik ataavartumik atuineq

Tabel 6
Nukimmik ataavartumik atuineq

	1999	2000	2001	2002	2003	2004	2005	2006	2007	2008	2009	2010
	TJ											
Nukimmik atuinerup katinneri	8.304	9.429	8.807	8.277	9.070	9.415	9.508	9.726	9.640	9.968	8.987	10.264
Nukiup ataavartup katinnera	702	697	647	729	726	780	818	783	822	814	996	1.101
Ergup nukinganik innaallagissiorneq Eqqakkat	617 85	616 81	567 80	654 75	647 79	691 89	731 87	706 78	734 88	727 87	916 80	1.012 90
	Nukimmik atuinerup tamarmiusup iluaqutaanera procentingorlugit											
Nukiup ataavartup katinnera	8,4	7,4	7,3	8,8	8,0	8,3	8,6	8,1	8,5	8,2	11,1	10,7
Ergup nukinganik innaallagissiorneq Eqqakkat	7,4 1,0	6,5 0,9	6,4 0,9	7,9 0,9	7,1 0,9	7,3 0,9	7,7 0,9	7,3 0,8	7,6 0,9	7,3 0,9	10,2 0,9	9,9 0,9

Najoqqutaq: Naatsorsueqqissaartarfik

Ikummatissanik imerpalasunik eqqussuineq

Tabel 7
Ikummatissanik imerpalasunik eqqussuineq

	2002	2003	2004	2005	2006	2007	2008	2009	2010
	Mio. liter								
Nunanut issittunut gasuulia	74,1	98,6	88,5	134,6	80,8	116,6	100,8	121,3	104,4
Motorgasuulia	103,0	108,4	100,8	97,9	124,1	107,6	104,6	83,4	131,6
Fuelolie IFO30	-	-	-	-	-	-	-	-	0,9
Fuelolie IFO180	-	-	-	-	-	-	-	-	2,3
Nunanut issittunut orsussa q diesel	5,5	6,3	5,5	4,7	6,4	6,1	6,0	6,5	6,0

Jet A-1/Petruuliu	23,0	20,6	15,9	24,8	26,7	26,4	26,5	23,5	19,4
Motorbenziina	15,2	18,6	13,8	14,0	14,6	18,9	15,7	16,7	18,8
Uuliamik tunisassiat katillugit	220,9	252,5	224,5	275,9	252,7	275,7	253,6	251,3	283,4
	Mio. kr.								
Nunanut issittunut gasuulia	143,5	161,3	202,4	395,4	275,6	365,3	382,3	420,6	355,7
Motorgasuulia	168,5	152,3	196,8	255,8	401,2	317,7	455,2	249,6	426,9
Fuelolie IFO30	-	-	-	-	-	-	-	-	4,4
Fuelolie IFO180	-	-	-	-	-	-	-	-	8,0
Nunanut issittunut orsussa diesel	9,0	9,1	12,7	12,8	22,0	17,3	20,7	22,9	14,2
Jet A-1/Petruuliu	41,9	33,5	36,6	75,0	90,4	78,1	103,2	86,6	64,1
Motorbenziina	28,0	32,3	30,8	38,0	45,6	51,9	44,0	47,1	66,7
Uuliamik tunisassiat (agguaqatigiissillugu)	390,8	388,5	479,2	776,9	834,9	830,2	1.005,3	826,7	940,0
	Kr. pr. liter (CIF-pris)								
Nunanut issittunut gasuulia	1,94	1,63	2,29	2,94	3,41	3,13	3,79	3,47	3,41
Motorgasuulia	1,64	1,40	1,95	2,61	3,23	2,95	4,35	3,00	3,24
									4,82
									3,53
Nunanut issittunut orsussa diesel	1,63	1,44	2,29	2,73	3,43	2,82	3,46	3,54	2,37
Jet A-1/Petruuliu	1,82	1,63	2,30	3,03	3,39	2,96	3,89	3,68	3,30
Motorbenziina	1,84	1,74	2,23	2,71	3,11	2,74	2,80	2,82	3,55
Uuliamik tunisassiat (agguaqatigiissillugu)	1,77	1,54	2,13	2,82	3,30	3,01	3,96	3,29	3,32

Malugiuk: ikummatissat imerpalasut nunatsinnut eqqunneqarsimasut tamarmik nalunaarsorsimapput, taamaallaat uminarsuait aqutigalugit nunatsinnut eqqunneqaqqittartut aamma qallunaat amerikkarmiullu sakkutooqarfinni atortagaat ilaannngillat.

Najoqquataq: KNI Polaroil A/S aamma Statoil A/S

Illoqarfinni nunaqarfinnilu aalisakkanik tunisassiornermut aamma atuisunut nalinginnaasunut kallerup inneranut akigitat

Tabel 8

Illoqarfinni nunaqarfinnilu aalisakkanik tunisassiornermut aamma atuisunut nalinginnaasunut kallerup inneranut akigitat

	Atuisunut nalinginnaasunut innaallagialaq										
	1. jan 2005	1. sep 2005	1. feb 2006	1. jan 2007	1. jan 2008	1. aug 2008	1. jan 2009	1. jan 2010	1. jan 2011	1. aug 2011	1. jan 2012
	Kr. pr. kWh										
Nanortalik	2,69	2,80	2,84	3,15	3,50	3,66	2,82	2,75	3,02	3,48	3,33
Aappilattoq	2,69	2,80	2,84	3,15	3,52	3,68	2,82	2,98	3,02	3,48	3,33
Narsaq Kujalleq	2,69	2,80	2,84	3,15	3,52	3,68	2,82	2,98	3,02	3,48	3,33
Tasiusaq	2,69	2,80	2,84	3,15	3,52	3,68	2,82	2,98	3,02	3,48	3,33
Ammassivik	2,69	2,80	2,84	3,15	3,52	3,68	2,82	2,98	3,02	3,48	3,33
Alluitsup Paa	2,69	2,47	2,74	2,14	2,52	2,68	1,59	2,98	3,02	3,48	3,33
Qaqortoq	2,17	2,28	2,47	2,38	2,19	2,19	2,72	2,15	2,16	2,16	3,33
Saarloq	2,69	2,80	2,84	3,15	3,52	3,68	2,82	2,98	3,02	3,48	3,33
Eqalugaarsuit	2,69	2,80	2,84	3,15	3,52	3,68	2,82	2,98	3,02	3,48	3,33
Qassimiut	2,69	2,80	2,84	3,15	3,52	3,68	2,82	2,98	3,02	3,48	3,33
Narsaq	2,69	2,41	2,47	2,38	2,19	2,19	2,72	2,15	2,16	2,16	3,33
Igaliku	2,69	2,80	2,84	3,15	3,52	3,68	2,82	2,98	3,02	3,48	3,33
Qassiarsuk	2,69	2,80	2,84	3,15	3,52	3,68	2,82	2,98	3,02	3,48	3,33

Paamiut	2,69	2,43	2,63	1,76	2,03	2,19	2,76	2,18	2,54	2,86	3,33
Arsuk	2,69	2,80	2,84	3,15	3,18	3,34	2,82	2,98	3,02	3,48	3,33
Nuuk	1,46	1,46	1,58	1,37	1,44	1,52	1,48	1,59	1,61	1,84	1,65
Qeqertarsuatsiaat	2,69	2,80	2,41	2,17	2,64	2,80	2,82	2,98	3,02	3,48	3,33
Kapisillit	2,69	2,80	2,84	3,15	3,33	3,49	2,82	2,98	3,02	3,48	3,33
Maniitsoq	2,61	2,72	2,84	2,59	2,25	2,41	2,46	2,26	2,85	3,17	3,33
Atammik	2,69	2,80	2,84	3,15	3,42	3,58	2,82	2,98	3,02	3,48	3,33
Napasog	2,69	2,80	2,84	3,15	3,52	3,68	2,82	2,98	3,02	3,48	3,33
Kangaamiut	2,69	2,80	2,84	2,11	2,54	2,70	2,82	2,98	3,02	3,48	3,33
Sisimiut	2,10	2,21	2,26	1,84	2,04	2,20	2,23	2,06	3,02	3,48	1,65
Itilleq	2,69	2,80	2,84	3,15	3,52	3,68	2,82	2,98	3,02	3,48	3,33
Sarfannnguit	2,69	2,80	2,84	3,15	3,52	3,68	2,82	2,98	3,02	3,48	3,33
Kangaatsiaq	2,69	2,80	2,84	3,15	3,52	3,68	2,82	2,98	3,02	3,48	3,33
Attu	2,69	2,80	2,58	1,37	2,38	2,54	2,82	2,98	3,02	3,48	3,33
Iginniarfik	2,69	2,80	2,84	3,15	3,52	3,68	2,82	2,98	3,02	3,48	3,33
Niaqornaarsuk	2,69	2,80	2,84	3,15	2,28	2,44	2,82	2,98	3,02	3,48	3,33
Ikersaarsuk	2,69	2,80	2,84	3,15	3,52	3,68	2,82	2,98	3,02	3,48	3,33
Aasiaat	2,05	2,16	2,45	2,27	2,01	2,17	2,64	2,40	2,30	2,62	2,96
Akunnaaq	2,69	2,80	2,84	2,87	3,52	3,68	2,82	2,98	3,02	3,48	3,33
Kitsissuarsuit	2,69	2,80	2,84	3,15	3,52	3,68	2,82	2,98	3,02	3,48	3,33
Qasigiannnguit	2,69	2,80	2,84	2,69	2,52	2,68	2,82	2,54	3,02	3,41	3,33
Ikamiut	2,57	2,68	2,84	3,15	3,52	3,68	2,82	2,98	3,02	3,48	3,33
Ilulissat	1,93	2,04	2,16	2,03	1,91	2,07	2,38	2,29	2,26	2,58	2,71
Oqaatsut	2,69	2,80	2,84	3,15	3,52	3,68	2,82	2,98	3,02	3,48	3,33
Qeqertaq	2,69	2,80	2,84	3,15	2,24	2,40	2,82	2,98	3,02	3,48	3,33
Saqqaq	2,69	2,80	2,84	3,15	2,66	2,82	2,59	2,61	3,02	3,48	3,33
Ilimanaq	2,69	2,80	2,84	3,15	3,52	3,68	2,82	2,98	3,02	3,48	3,33
Qeqertarsuaq	2,54	2,76	2,84	3,15	2,98	3,14	2,59	2,98	3,02	3,48	3,33
Kangerluk	2,69	2,80	2,84	3,15	3,52	3,68	2,82	2,98	3,02	3,48	3,33
Umannaq	2,69	2,80	2,84	2,79	2,90	3,06	2,82	2,98	3,02	3,48	3,33
Niaqornat	2,69	2,80	2,84	3,15	3,52	3,68	2,82	2,98	3,02	3,48	3,33
Qaarsut	2,69	2,80	2,84	3,15	3,52	3,68	2,82	2,98	3,02	3,48	3,33
Ikerasak	2,69	2,80	2,84	2,37	2,12	2,28	2,82	2,98	3,02	3,48	3,33
Saattut	2,66	2,77	2,84	2,54	1,71	1,87	2,82	2,98	3,02	3,48	3,33
Ukkusissat	2,69	2,80	2,84	3,15	3,52	3,68	2,82	2,98	3,02	3,48	3,33
Illorsuit	2,69	2,80	2,84	3,15	3,52	3,68	2,82	2,59	3,02	3,48	3,33
Nuugaatsiaq	2,69	2,80	2,84	3,15	3,52	3,68	2,82	2,98	3,02	3,48	3,33
Upernavik	2,69	2,59	2,84	3,15	3,48	3,64	2,82	2,98	3,02	3,48	3,33
Upernavik Kujalleq	2,69	2,80	2,84	3,15	3,52	3,68	2,82	2,98	3,02	3,48	3,33
Kangersuatsiaq	2,69	2,80	2,84	3,15	3,52	3,68	2,82	2,98	3,02	3,48	3,33
Aappilattoq	2,37	2,48	2,61	2,11	3,52	3,68	2,82	2,57	3,02	3,48	3,33
Nutaarmiut	2,69	2,80	2,84	3,15	3,52	3,68	2,82	2,98	3,02	3,48	3,33
Tasiusaq	2,27	2,38	2,67	1,37	1,44	1,52	2,82	2,44	3,02	3,48	3,31
Nuussuaq	2,69	2,80	2,84	3,15	3,52	3,68	2,82	2,98	3,02	3,48	3,33
Kullorsuaq	2,02	2,13	2,84	3,15	2,66	2,82	2,82	2,98	3,02	3,48	3,33
Naajaat	2,69	2,80	2,84	3,15	3,52	3,68	2,82	2,98	3,02	3,48	3,33
Innaarsuit	1,50	1,61	2,19	3,15	1,72	1,88	1,77	2,79	2,76	3,08	1,88
Qaanaaq	2,69	2,80	2,84	3,15	2,20	2,36	2,82	2,98	3,02	3,48	3,33
Savissivik	2,69	2,80	2,84	3,15	3,52	3,68	2,82	2,98	3,02	3,48	3,33
Siorapaluk	2,69	2,80	2,84	3,15	3,52	3,68	2,82	2,98	3,02	3,48	3,33
Moriusaq	2,69	2,80	2,84	3,15	3,52	3,68	2,82	2,98	-	-	-
Tasiilaq	2,69	2,80	2,41	2,69	1,55	1,55	1,48	1,56	2,83	2,83	2,87

Sermiligaaq	2,69	2,80	2,84	3,15	3,52	3,68	2,82	2,98	3,02	3,48	3,33
Isortoq	2,69	2,80	2,84	3,15	3,52	3,68	2,82	2,98	3,02	3,48	3,33
Kulusuk	2,69	2,80	2,30	3,15	3,52	3,68	2,82	2,98	3,02	3,48	3,21
Tiniteqilaaq	2,69	2,80	2,84	3,15	3,52	3,68	2,82	2,98	3,02	3,48	3,33
Kuummiut	2,28	2,39	2,84	3,15	1,44	1,52	2,82	2,98	3,02	3,48	3,33
Illoqortoormiut	2,69	2,80	2,84	3,15	3,52	3,68	2,82	2,98	3,02	3,48	3,33
Uunarteq	2,69	2,80	2,84	3,15	3,52	3,68	2,82	-	-	-	-
lterajivit	2,69	2,80	2,84	3,15	3,52	-	-	-	-	-	-

Nunami aalisakkerivinnut innaallagialaq atugassaq

	1. jan 2005	1. sep 2005	1. feb 2006	1. jan 2007	1. jan 2008	1. aug 2008	1. jan 2009	1. jan 2010	1. jan 2011	1. aug 2011	1. jan 2012
	Kr. pr. kWh										
Nanortalik	1,05	1,09	1,08	1,35	1,32	1,37	2,12	2,28	2,34	1,85	2,02
Aappilattoq	1,06	1,10	1,29	1,33	1,76	1,81	1,86	2,69	2,25	2,39	2,59
Narsaq Kujalleq	1,56	1,60	1,46	1,35	1,32	1,37	2,12	2,28	2,34	2,47	2,05
Tasiusaq	1,66	1,70	1,82	1,71	1,95	2,00	2,82	2,98	3,02	3,48	3,33
Ammassivik	2,09	2,13	2,57	1,99	1,47	1,52	2,82	2,76	2,90	3,03	3,33
Alluitsup Paa	1,07	0,82	0,91	0,71	0,84	0,89	0,66	1,67	2,35	2,48	2,23
Qaqortoq	0,72	0,76	0,82	0,79	0,73	0,73	0,91	0,89	0,90	0,90	1,49
Saarloq	1,48	1,52	1,96	1,52	1,50	1,55	2,23	2,98	2,98	3,12	2,19
Eqalugaarsuit	1,06	1,10	1,25	1,90	1,61	1,66	1,73	2,04	2,16	2,29	1,87
Qassimiut	0,92	0,96	1,14	1,35	1,98	2,03	2,18	2,47	2,34	2,47	2,73
Narsaq	0,77	0,81	0,82	0,79	0,73	0,73	1,13	0,89	0,90	0,90	1,49
Igaliku	1,67	1,71	1,27	1,28	1,35	1,40	1,42	2,50	1,68	1,82	2,44
Qassiarsuk	1,24	1,28	1,53	1,92	1,34	1,40	1,80	2,00	1,82	1,95	2,38
Paamiut	0,92	0,81	0,88	0,59	0,68	0,73	1,15	0,90	1,05	1,19	1,76
Arsuk	1,10	1,14	1,17	1,20	1,06	1,11	1,47	1,54	2,02	2,15	1,80
Nuuk	0,49	0,49	0,53	0,38	0,48	0,51	0,61	0,66	0,67	0,76	0,68
Qeqertarsuatsiaat	1,03	1,07	0,80	0,72	0,88	0,93	1,90	1,55	1,61	1,74	1,44
Kapisillit	1,79	1,83	1,70	1,53	1,11	1,16	2,54	2,65	2,56	2,69	2,59
Maniitsoq	0,87	0,91	0,97	0,86	0,75	0,80	1,02	0,94	1,18	1,32	1,39
Atammik	1,66	1,70	1,35	2,49	1,14	1,19	1,87	2,31	2,28	2,42	2,40
Napasooq	1,53	1,57	1,99	1,31	1,28	1,33	1,99	2,31	2,28	2,41	3,26
Kangaamiut	0,94	0,98	1,07	0,70	0,85	0,90	1,90	1,24	1,69	1,82	1,42
Sisimiut	0,70	0,74	0,75	0,61	0,68	0,73	0,93	0,85	1,54	1,54	0,68
ltilleq	1,58	1,62	1,81	2,61	1,52	1,57	2,82	2,68	3,02	3,48	2,88
Sarfannnguit	1,16	1,20	1,27	1,27	1,49	1,55	2,49	1,84	1,83	1,96	1,97
Kangaatsiaq	1,16	1,20	1,33	1,22	1,23	1,29	1,62	1,40	2,15	2,29	1,80
Attu	1,00	1,04	0,86	0,41	0,79	0,85	1,68	1,64	1,66	1,80	1,56
Iginniarfik	2,17	2,21	2,00	2,22	2,10	2,15	2,82	2,98	3,02	3,48	3,15
Niaqornaarsuk	1,09	1,13	1,04	1,35	0,76	0,81	1,40	1,31	1,50	1,64	1,45
Ikerasaarsuk	1,78	1,82	1,21	1,52	1,45	1,50	1,92	2,58	2,59	2,73	2,79
Aasiaat	0,68	0,72	0,82	0,76	0,67	0,72	1,10	1,00	0,95	1,09	1,23
Akunnaaq	1,27	1,31	1,16	0,96	1,94	1,99	2,46	2,31	2,66	2,79	2,33
Kitsissuarsuit	1,52	1,56	1,79	1,90	1,60	1,66	2,47	2,72	2,70	2,83	2,96
Qasigiannnguit	0,94	0,98	1,03	0,90	0,84	0,89	1,30	1,05	1,28	1,42	1,44
Ikamiut	0,86	0,90	1,09	1,20	1,22	1,28	2,82	2,44	2,39	2,52	2,45
Ilulissat	0,64	0,68	0,72	0,68	0,64	0,69	0,99	0,95	0,94	1,07	1,12

Qqaatsut	1,84	1,88	2,28	2,76	1,86	1,91	2,45	2,98	3,02	3,48	3,33
Qeqertaq	1,20	1,24	1,67	1,81	0,75	0,80	2,20	2,60	2,69	2,82	2,91
Saqqaq	1,24	1,28	1,29	1,67	0,89	0,94	1,07	1,08	1,58	1,71	1,74
Ilimanaq	1,91	1,95	1,83	2,37	1,78	1,84	2,82	2,73	2,90	3,03	3,33
Qeqertarsuaq	1,20	0,89	1,00	1,07	0,99	1,05	1,07	1,34	1,73	1,87	1,69
Kangerluk	1,03	1,07	1,65	1,96	1,74	1,80	2,63	2,98	3,02	3,48	3,33
Uummanaq	0,93	0,97	1,00	0,93	0,97	1,02	1,23	1,24	1,87	2,00	1,92
Niaqornat	1,34	1,38	1,55	1,41	1,22	1,27	1,80	2,25	2,87	3,00	3,33
Qaarsut	1,28	1,32	1,47	1,41	1,38	1,44	1,55	1,97	2,00	2,13	2,22
Ikerasak	0,93	0,97	1,16	0,79	0,71	0,76	1,77	1,42	1,44	1,57	1,54
Saattut	0,89	0,93	1,05	0,85	0,57	0,62	1,51	1,70	1,64	1,77	1,49
Ukkusissat	1,01	1,05	1,21	1,49	1,22	1,27	1,56	1,66	1,87	2,00	2,01
Illorsuit	1,58	1,62	1,52	1,22	1,19	1,25	1,51	1,07	1,72	1,85	1,86
Nuugaatsiaq	1,34	1,38	1,77	1,51	1,56	1,62	1,93	2,02	2,20	2,33	2,10
Upernavik	0,83	0,87	1,07	1,07	1,16	1,21	1,38	1,28	2,03	2,17	1,44
Upernavik Kujalleq	1,48	1,52	1,65	1,37	1,35	1,40	1,97	2,09	1,71	1,85	1,61
Kangersuatsiaq	1,18	1,22	1,06	1,14	1,28	1,33	1,94	2,26	2,40	2,54	2,37
Aappilattoq	0,79	0,83	0,87	0,70	1,23	1,29	1,21	1,07	1,75	1,88	1,73
Nutaarmiut	2,69	2,73	2,59	3,15	2,46	2,51	2,82	1,90	3,02	3,48	3,33
Tasiusaq	0,76	0,80	0,89	0,40	0,48	0,51	1,27	1,01	1,73	1,86	1,37
Nuussuaq	2,00	2,04	1,66	1,65	1,55	1,61	2,21	2,24	2,54	2,67	2,57
Kullorsuaq	0,67	0,71	1,04	1,57	0,89	0,94	1,62	1,99	2,38	2,51	1,91
Naajaat	2,69	2,73	2,84	2,55	1,98	2,03	2,82	2,98	3,02	3,48	3,33
Innaarsuit	0,50	0,54	0,73	1,20	0,57	0,63	0,73	1,16	1,15	1,28	0,78
Qaanaaq	1,21	1,25	1,57	1,15	0,73	0,79	1,33	1,32	1,69	1,83	1,68
Savissivik	1,23	1,27	1,41	2,52	1,52	1,58	2,25	2,47	2,72	2,86	2,58
Siorapaluk	1,72	1,76	1,55	1,73	1,55	1,60	2,42	1,71	2,77	2,91	2,59
Moriusaq	2,69	2,73	2,84	3,15	3,52	3,68	2,82	2,98	-	-	-
Tasiilaq	1,12	1,16	0,80	0,90	0,52	0,52	0,61	0,65	1,17	1,17	1,19
Sermiligaq	1,31	1,35	1,08	1,38	1,46	1,51	1,46	1,92	2,05	2,18	1,46
Isortoq	1,99	2,03	1,41	1,83	1,78	1,83	2,51	2,79	2,18	2,31	2,23
Kulusuk	1,17	1,21	0,77	1,22	1,28	1,33	1,51	1,31	1,72	1,85	1,33
Tiniteqilaq	1,96	2,00	1,58	1,68	1,80	1,85	2,27	1,72	2,05	2,19	2,07
Kuummiut	0,76	0,80	0,95	1,37	0,48	0,51	1,47	1,37	1,57	1,71	1,46
Illoqqortoormiut	2,02	2,06	2,42	2,20	2,15	2,20	2,82	2,01	3,02	3,20	2,71
Uunarteq	2,69	2,73	2,84	3,15	2,90	2,95	2,82	-	-	-	-
Itterajivit	2,69	2,73	2,84	3,15	-	-	-	-	-	-	-

Malugiuk: Januaarip aallaqqaataat 2005-imi innaallagissamut assigiimmmik akeqartitsinerup atorunnaarsinneqarnngikkallarnerani atuisumut nalinginnaasumut akigititaq kWh-imut 2,26 koruuniuvoq. Aalisakkanik suliffissuarnut kWh-imut 0,69 koruuniulluni.

Nass. Nunami aalisakkerivinnut innaallagissamut akigititamut ilaassagaanni isertitat 50 pct.-it sinneqartut aalisakkanik qalerualinnillu tunisassianit pineqarsimasariaqarput. Akigititaq immikkut ittoq tunisassiornermi piviusumi kisimi atorneqarsinnaavoq, suliffeqarfiullu innaallagissamik atuinera alla pisisartut allat assigalugit akiligassiissutigineqartarluni.

Najoqutaq: Nukissiorfiit

Illoqarfinni nunaqarfinnilu aalisakkanik tunisassiornermut aamma atuisunut nalinginnaasunut imermut akigititat

Tabel 9

Illoqarfinni nunaqarfinnilu aalisakkanik tunisassiornermut aamma atuisunut nalinginnaasunut imermut akigititat

Atuisumut nalinginnaasumut imeq

	1. jan 2005	1. sep 2005	1. feb 2006	1. jan 2007	1. jan 2008	1. jan 2009	1. jan 2010	1. jan 2011	1. aug 2011	1. jan 2012
	Kr. pr. m3									
Nanortalik	24,78	24,78	26,64	27,91	31,97	34,42	35,79	36,68	36,68	35,91
Aappilattoq	24,78	24,78	26,64	27,91	31,97	34,42	35,79	36,68	36,68	35,91
Narsaq Kujalleq	24,78	24,78	26,64	27,91	31,97	34,42	35,79	36,68	36,68	35,91
Tasiusaq	24,78	24,78	26,64	27,91	31,97	34,42	35,79	36,68	36,68	35,91
Ammassivik	24,78	24,78	26,64	27,91	31,97	34,42	35,79	36,68	36,68	35,91
Alluitsup Paa	24,78	24,78	26,64	27,91	31,97	34,42	35,79	36,68	36,68	35,91
Qaqortoq	24,78	24,78	26,64	27,91	30,9	30,29	30,61	32,74	32,74	35,91
Saarloq	24,78	24,78	26,64	27,91	31,97	34,42	35,79	36,68	36,68	35,91
Eqalugaarsuit	24,78	24,78	26,64	27,91	31,97	34,42	35,79	36,68	36,68	35,91
Qassimiut	24,78	24,78	26,64	27,91	31,97	34,42	35,79	36,68	36,68	35,91
Narsaq	17,10	17,10	13,63	18,56	31,97	34,42	35,79	36,68	36,68	35,91
Igaliku	24,78	24,78	26,64	27,91	31,97	34,42	35,79	36,68	36,68	35,91
Qassiarsuk	24,78	24,78	26,64	27,91	31,97	34,42	35,79	36,68	36,68	35,91
Paamiut	24,78	11,32	11,17	10,73	11,68	11,83	12,78	14,62	14,62	35,91
Arsuk	24,78	24,78	26,64	27,91	31,97	34,42	35,79	36,68	36,68	35,91
Nuuk	17,10	17,10	15,82	14,48	19,34	17,78	25,47	14,62	14,62	20,34
Qeqertarsuatsiaat	24,78	24,78	26,64	27,91	31,97	34,42	35,79	36,68	36,68	35,91
Kapisillit	24,78	24,78	26,64	27,91	31,97	34,42	35,79	36,68	36,68	35,91
Maniitsoq	24,78	24,78	26,64	27,91	31,97	34,42	35,79	36,68	36,68	35,91
Atammik	24,78	24,78	26,64	27,91	31,97	34,42	35,79	36,68	36,68	35,91
Napasog	24,78	24,78	26,64	27,91	31,97	34,42	35,79	36,68	36,68	35,91
Kangaamiut	24,78	24,78	26,64	27,91	31,97	34,42	35,79	36,68	36,68	35,91
Sisimiut	13,10	13,10	13,10	10,73	11,68	12,71	12,69	14,62	14,62	14,60
Itilleq	24,78	24,78	26,64	27,91	31,97	34,42	35,79	36,68	36,68	35,91
Sarfannguut	24,78	24,78	26,64	27,91	31,97	34,42	35,79	36,68	36,68	35,91
Kangaatsiaq	24,78	24,78	26,64	27,91	31,97	34,42	35,79	36,68	36,68	35,91
Attu	24,78	24,78	26,64	27,91	31,97	34,42	35,79	36,68	36,68	35,91
Iginniarfik	24,78	24,78	26,64	27,91	31,97	34,42	35,79	36,68	36,68	35,91
Niaqornaarsuk	24,78	24,78	26,64	27,91	31,97	34,42	35,79	36,68	36,68	35,91
Ikerasaarsuk	24,78	24,78	26,64	27,91	31,97	34,42	35,79	36,68	36,68	35,91
Aasiaat	20,10	20,10	17,53	22,1	20,06	34,42	24,42	36,68	35,08	35,91
Akunnaaq	24,78	24,78	16,80	27,91	31,97	34,42	35,79	36,68	36,68	35,91
Kitsissuarsuit	24,78	24,78	26,64	27,91	31,97	34,42	35,79	36,68	36,68	35,91
Qasigiannguut	24,78	24,78	26,64	27,91	31,97	34,42	35,79	36,68	36,68	35,91
Ikamiut	24,78	24,78	26,64	27,91	31,97	34,42	35,79	36,68	36,68	35,91
Ilulissat	13,10	11,32	11,17	16,13	20,54	11,83	12,85	14,62	14,62	15,90
Oqaatsut	24,78	24,78	26,64	27,91	31,97	34,42	35,79	36,68	36,68	35,91
Qeqertaq	24,78	24,78	26,64	27,91	31,97	34,42	35,79	36,68	36,68	35,91
Saqqaq	24,78	24,78	26,64	27,91	31,97	34,42	35,79	36,68	36,68	35,91
Ilimanaq	24,78	24,78	26,64	27,91	31,97	34,42	35,79	36,68	36,68	35,91
Qeqertarsuaq	24,78	24,78	26,64	27,91	31,97	34,42	35,79	36,68	36,68	35,91
Kangerluk	24,78	24,78	26,64	27,91	31,97	34,42	35,79	36,68	36,68	35,91
Umannaq	24,78	24,78	26,64	27,91	31,97	34,42	35,79	36,68	36,68	35,91
Niaqornat	24,78	24,78	26,64	27,91	31,97	34,42	35,79	36,68	36,68	35,91
Qaarsut	22,10	22,10	26,64	27,91	31,97	34,42	35,79	36,68	36,68	35,91
Ikerasak	24,78	22,10	26,64	27,91	31,97	34,42	35,79	36,68	36,68	35,91
Saattut	24,78	24,78	26,64	27,91	31,97	34,42	35,79	36,68	36,68	35,91

Ukkusissat	24,78	24,78	26,64	27,91	31,97	34,42	35,79	36,68	36,68	35,91
Illorsuit	24,78	24,78	26,64	27,91	31,97	34,42	35,79	36,68	36,68	35,91
Nuugaatsiaq	24,78	24,78	26,64	27,91	31,97	34,42	35,79	36,68	36,68	35,91
Upernavik	24,78	24,78	26,64	27,91	31,97	34,42	35,79	36,68	36,68	35,91
Upernavik Kujalleq	24,78	24,78	26,64	27,91	31,97	34,42	35,79	36,68	36,68	35,91
Kangersuatsiaq	24,78	24,78	26,64	27,91	31,97	34,42	35,79	36,68	36,68	35,91
Aappilattoq	24,78	24,78	26,64	27,91	31,97	34,42	35,79	36,68	36,68	35,91
Nutaarmiut	24,78	24,78	26,64	27,91	31,97	34,42	35,79	36,68	36,68	35,91
Tasiusaq	24,78	24,78	26,64	27,91	31,97	34,42	35,79	36,68	36,68	35,91
Nuussuaq	24,78	24,78	26,64	27,91	31,97	34,42	35,79	36,68	36,68	35,91
Kullorsuaq	24,78	24,78	26,64	27,91	31,97	34,42	35,79	36,68	36,68	35,91
Naajaat	24,78	24,78	26,64	27,91	31,97	34,42	35,79	36,68	36,68	35,91
Innarsuit	24,78	24,78	26,64	27,91	31,97	34,42	35,79	36,68	36,68	35,91
Qaanaaq	24,78	24,78	26,64	27,91	31,97	34,42	35,79	36,68	36,68	35,91
Savissivik	24,78	24,78	26,64	27,91	31,97	34,42	35,79	36,68	36,68	35,91
Siorapaluk	24,78	24,78	26,64	27,91	31,97	34,42	35,79	36,68	36,68	35,91
Moriusaq	24,78	24,78	26,64	27,91	31,97	34,42	35,79	.	-	-
Tasiilaq	24,78	24,78	26,64	27,91	31,97	34,42	35,79	36,68	36,68	35,91
Sermiligaq	24,78	24,78	26,64	27,91	31,97	34,42	35,79	36,68	36,68	35,91
Isortoq	24,78	24,78	26,64	27,91	31,97	34,42	35,79	36,68	36,68	35,91
Kulusuk	24,78	24,78	26,64	27,91	31,97	34,42	35,79	36,68	36,68	35,91
Tiniteqilaaq	24,78	24,78	26,64	27,91	31,97	34,42	35,79	36,68	36,68	35,91
Kuummiut	24,78	24,78	26,64	27,91	31,97	34,42	35,79	36,68	36,68	35,91
Illoqqortoormiut	24,78	24,78	26,64	27,91	31,97	34,42	35,79	36,68	36,68	35,91
Uunarteq	24,78	24,78	26,64	27,91	31,97	34,42	.	36,68	-	-
Itterajivit	24,78	24,78	26,64	27,91	31,97	.	.	36,68	-	-

Nunami aalisakkerivinnut imeq atugassaq

	1. aug 2004	1. jan 2005	1. feb 2006	1. jan 2007	1. jan 2008	1. jan 2009	1. jan 2010	1. jan 2011	1. aug 2011	1. jan 2012
	Kr. pr. m3									
Nanortalik	16,37	16,37	16,39	19,08	14,96	16,67	23,91	22,78	22,78	31,11
Aappilattoq	24,78	24,78	26,64	27,91	31,97	34,42	35,79	36,68	36,68	35,91
Narsaq Kujalleq	24,78	24,78	26,64	27,91	31,97	34,42	35,79	36,68	36,68	35,91
Tasiusaq	24,78	24,78	26,64	27,91	31,97	34,42	35,79	36,68	36,68	35,91
Ammassivik	24,03	24,03	26,64	27,91	31,97	34,42	35,79	36,68	36,68	35,91
Alluitsup Paa	24,78	24,78	26,64	27,91	31,97	34,42	35,79	36,68	36,68	35,91
Qaqortoq	9,70	9,70	9,80	10,37	10,30	12,57	12,70	13,59	13,59	19,45
Saarloq	24,78	24,78	26,64	27,91	31,97	34,42	35,79	36,68	36,68	35,91
Eqalugaarsuit	24,78	24,78	26,64	27,91	31,97	34,42	35,79	36,68	36,68	35,91
Qassimiut	24,78	24,78	26,64	27,91	31,97	34,42	35,79	36,68	36,68	35,91
Narsaq	5,70	5,70	4,54	6,19	12,23	23,23	18,76	22,24	22,24	26,59
Igaliku	24,78	24,78	26,64	27,91	31,97	34,42	35,79	36,68	36,68	35,91
Qassiarsuk	24,78	24,78	26,64	27,91	31,97	34,42	35,79	36,68	36,68	35,91
Paamiut	8,70	3,29	3,56	0,1	3,89	4,91	5,30	6,07	6,07	21,86
Arsuk	24,78	24,78	26,64	27,91	31,97	34,42	35,79	36,68	36,68	35,91
Nuuk	5,70	5,70	5,27	4,83	6,45	7,38	10,57	6,07	6,07	8,44
Qeqertarsuatsiaat	24,78	24,78	22,93	27,91	18,38	34,42	35,79	36,68	36,68	35,91
Kapisillit	24,78	24,78	26,64	27,91	31,97	34,42	35,79	36,68	36,68	35,91
Maniitsoq	11,03	11,03	11,73	11,51	11,99	17,23	19,66	22,14	22,14	20,80
Atammik	24,78	24,78	26,64	27,91	31,97	34,42	35,79	36,68	36,68	35,91
Napasoaq	24,78	24,78	26,64	27,91	31,97	34,42	35,79	36,68	36,68	35,91
Kangaamiut	24,78	24,78	26,64	27,91	31,97	34,42	35,79	36,68	36,68	35,91

Sisimiut	4,37	4,37	4,37	3,29	3,89	5,27	5,27	6,07	6,07	6,06
Itilleq	24,78	24,78	26,64	27,91	28,05	34,42	35,79	36,68	36,68	35,91
Sarfannnguit	24,78	24,78	26,64	27,91	31,97	34,42	35,79	36,68	36,68	35,91
Kangaatsiaq	24,78	24,78	26,64	27,91	27,55	34,42	35,79	36,68	36,68	35,91
Attu	24,78	24,78	26,64	27,91	31,97	34,42	35,79	36,68	36,68	35,91
Iginniarfik	24,78	24,78	26,64	27,91	31,97	25,08	35,79	36,68	36,68	35,91
Niaqornaarsuk	24,78	24,78	26,64	27,91	31,97	34,42	35,79	36,68	36,68	35,91
Ikerasaarsuk	24,78	24,78	26,64	27,91	31,97	34,42	35,79	36,68	36,68	35,91
Aasiaat	6,70	6,70	5,84	7,37	6,69	11,47	10,13	14,56	14,56	15,13
Akunnaaq	24,78	24,78	5,60	27,91	31,97	30,89	35,79	36,68	36,68	35,91
Kitsissuarsuit	24,78	24,78	26,64	27,91	31,97	34,42	35,79	36,68	36,68	35,91
Qasiqannguit	24,78	15,03	15,76	16,47	13,66	18,69	18,11	20,61	20,61	17,21
Ikamiut	24,78	24,78	26,64	27,91	31,97	34,42	35,79	36,68	36,68	35,91
Ilulissat	4,37	3,19	3,47	5,38	6,85	4,91	5,33	6,07	6,07	6,60
Oqaatsut	24,78	24,78	26,64	27,91	31,97	34,42	35,79	36,68	36,68	35,91
Qeqertaq	24,78	24,78	26,64	27,91	31,97	34,42	35,79	36,68	36,68	35,91
Saqqaq	24,78	24,78	26,64	27,91	26,71	32,55	35,76	36,68	36,68	28,52
Ilimanaq	24,78	24,78	26,64	27,91	31,97	34,42	35,79	36,68	36,68	35,91
Qeqertarsuaq	21,37	21,37	22,38	25,96	25,94	31,68	28,56	36,68	36,68	35,91
Kangerluk	23,70	23,70	26,64	27,91	31,97	34,42	35,79	36,68	36,68	35,91
Uumannaq	23,03	23,03	23,54	27,91	31,97	34,42	35,79	36,68	36,68	35,91
Niaqornat	24,78	24,78	26,64	27,91	31,97	34,42	35,79	36,68	36,68	35,91
Qaarsut	24,78	24,78	26,64	27,91	31,97	34,42	35,79	36,68	36,68	35,91
Ikerasak	7,37	7,37	8,93	9,53	21,12	17,20	20,82	26,17	26,17	35,91
Saattut	24,78	24,78	26,64	27,91	31,97	34,42	35,79	36,68	36,68	35,91
Ukkusissat	24,78	24,78	26,64	27,91	31,97	34,42	35,79	36,68	36,68	35,91
Illorsuit	11,37	11,37	26,64	27,91	31,97	34,42	35,79	36,68	36,68	35,91
Nuugaatsiaq	24,78	24,78	26,64	27,91	31,97	34,42	35,79	36,68	36,68	35,91
Upernavik	24,78	24,78	22,75	27,91	31,97	34,42	35,59	36,68	36,68	35,91
Upernavik Kujalleq	24,78	24,78	26,64	27,91	31,97	34,42	35,79	36,68	36,68	35,91
Kangersuatsiaq	24,78	24,78	26,64	27,91	26,05	34,42	35,79	36,68	36,68	35,91
Aappilattoq	18,03	18,03	26,64	16,31	31,97	34,42	35,79	36,68	36,68	35,91
Nutaarmiut	24,78	24,78	26,64	27,91	31,97	34,42	35,79	36,68	36,68	35,91
Tasiusaq	13,37	13,37	14,93	13,97	11,05	34,42	31,61	31,98	31,98	35,91
Nuussuaq	24,78	24,78	26,64	27,91	31,97	34,42	35,79	36,68	36,68	35,91
Kullorsuaq	24,78	24,78	26,64	27,91	31,97	34,42	35,79	36,68	36,68	35,91
Naajaat	24,78	24,78	26,64	27,91	31,97	34,42	35,79	36,68	36,68	35,91
Innarsuit	24,78	24,78	26,64	27,91	31,97	34,42	35,79	36,68	36,68	32,35
Qaanaaq	24,78	24,78	26,64	27,91	31,97	34,42	35,79	36,68	36,68	35,91
Savissivik	24,78	24,78	26,64	27,91	31,97	34,42	35,79	36,68	36,68	35,91
Siorapaluk	24,78	24,78	26,64	27,91	31,97	34,42	35,79	36,68	36,68	35,91
Moriusaq	24,78	24,78	26,64	27,91	31,97	34,42	35,79	.	-	-
Tasiilaq	15,37	15,37	16,98	15,83	11,59	20,12	23,04	21,87	21,87	21,01
Sermiligaq	24,78	24,78	26,64	27,91	31,97	34,42	35,79	36,68	36,68	35,91
Isortoq	24,78	24,78	26,64	27,91	31,97	34,42	35,79	36,68	36,68	35,91
Kulusuk	21,37	21,37	26,64	19,64	19,05	18,86	27,05	29,07	29,07	35,91
Tiniteqilaq	24,78	24,78	26,64	27,91	31,97	34,42	35,79	36,68	36,68	35,91
Kuummiut	12,70	12,70	11,60	13,64	13,38	16,37	20,41	19,11	19,11	35,91
Illoqqortoormiut	24,78	24,78	26,64	27,91	31,97	34,42	35,79	36,68	36,68	35,91
Uunarteq	21,37	21,37	26,64	27,91	31,97	34,42	.	.	-	-
Itterajivit	24,78	24,78	26,64	27,91	31,97	.	.	.	-	-

Malugiuk: Januaarip aallaqqaataanni 2005-imi imermut assigiimmik akeqartitsinerup atorunnaarsinneqanngikkallarnerani atuisumut nalinginnaasumut kubekmeterimut akigititaq 21,62

koruuniusimavoq. Aalisakkanik suliffissuit kubekmeterimut 5,96 koruuninik akiliisarput, annertussusissamillu isumaqatigiissut qaangersimagunikkut 21,96 koruuninik akiliisarlutik. Nass.: Nunami aalisakkerivinnut imermut akigititamut ilaassagaanni isertitat 50 pct.-ii aalisakkanit qalerualinnillu pissarsiarineqarsimasariaqarput. Akigititaq tunisassiornermi piviusumi kisimi atorpeqartarpoq, suliffeqarfiullu imermik atuinera alla atuisut assigalugit akilersorneqartarluni. ' Najoqqutaq: Nukissiorfiit

Kiassarnermut akititat

Tabel 10

Kiassarnermut akitigitat

	1. apr 2002	1. aug 2004	1. jan 2005	1. sep 2005	1. feb 2006	1. jan 2007	1. jan 2008	1. aug 2008	1. jan 2009	1. mar 2009	1. jan 2010	1. jan 2011	1. feb 2011	1. jan 2012
	Kr. pr. kWh													
Innaallagialq ataavartumik innaallagissamik kiassarnermut	0,370	0,390	0,430	0,470	0,520	0,560	0,550	0,610	0,610	0,620	0,620	0,620	0,640	0,780
Innaallagialq ataavanngitsumik innaallagissamik kiassarnermut	0,300	0,320	0,360	0,400	0,450	0,500	0,480	0,550	0,550	0,550	0,550	0,550	0,580	0,720
Imerkik kiassaernermut	0,462	0,467	0,425	0,468	0,517	0,560	0,549	0,612	0,612	0,618	0,618	0,618	0,643	0,782
Fjernvarme qaminneqarsin- naasoq	0,300	0,320	0,360	0,403	0,452	0,495	0,484	0,547	0,547	0,553	0,553	0,553	0,578	0,717

Najoqqutaq: Nukissiorfiit

Signatur forklaring:

- ... Oplysninger foreligger ikke
- .. Oplysninger for usikre til at angives eller diskretionshensyn
- . Tal kan efter sagens natur ikke forekomme
- 0 Mindre end halvdelen af den anvendte enhed
- Nul
- * Foreløbigt eller anslået tal

Eventuel henvendelse

E-mail: stat@stat.gl

Ukiuumoortumik paasisutissat

28. juni 2012

Grønlands Statistik

Postboks 1025 · 3900 Nuuk

Tlf.: +299 36 23 60 · Fax: +299 36 23 61

www.stat.gl · e-mail: stat@stat.gl

